

Nombre: _____

Puntaje: _____

1. Defectos Típicos que son más fáciles de encontrar en las revisiones que en las pruebas dinámicas son los siguientes:

- A. Desviaciones de las normas.
- B. Defectos en los requerimientos.
- C. Defectos en Diseño
- D. Mantenimiento insuficiente y especificaciones de interfaz incorrecta.
- E. Todos los anteriores.

2. Las revisiones, el análisis estático y el análisis dinámico de pruebas tienen el mismo objetivo.

- A. Identificar defectos.
- B. Corregir defectos.
- C. 1 y 2
- D. Ninguno

3. Cobertura de Sentencia y Ramas Completa significa:

- A. Que ha probado todas las sentencias en el programa.
- B. Que has probado todas las sentencias y todas las ramas en el programa.
- C. Que han puesto a prueba todos los nodos en el programa.
- D. Que has probado todos los caminos posibles en el programa.

4. La estrategia de integración que comienza con los módulos finales se llama:

- a. Integración Top Down
- b. Integración Buttom Up
- c. Ninguna de las anteriores
- d. Módulo de integración.

5. Las entradas para el desarrollo de un plan de pruebas se toman de:

- a. Plan de Proyecto.
- b. Plan de Negocios
- c. Plan de Soporte
- d. Ninguna de las anteriores.

6. Si un resultado esperado no se especifica:

- a. No se puede ejecutar la prueba.
- b. Puede ser difícil repetir la prueba.
- c. Puede ser difícil determinar si la prueba ha pasado o no.
- d. No podemos automatizar las entradas de usuario.

7. Las pruebas se da priorizan con el objetivo de que:

- a. Se reduzca el tiempo requerido para las pruebas
- b. Hacer pruebas más eficaces en el tiempo disponible
- c. Hacer pruebas completas
- d. A encontrar más fallos.

8. ¿Cuál de las siguientes no es una técnica de prueba estática

- a. Predicción de Errores
- b. Revisión Guiada
- c. Análisis de Flujo de Datos
- d. Inspecciones.

9. ¿Cuál de las siguientes afirmaciones sobre las pruebas de componentes no es cierta?

- a. Pruebas de componentes deben ser realizadas sólo por desarrolladores
- b. Pruebas de componentes también se conocen como pruebas unitarias.
- c. Las pruebas de componentes deben tener criterios de finalización planificados.
- d. Todas las anteriores.

10. Durante ¿Cuál actividad del proceso de pruebas, los de fallos puede ser encontrados a más bajo costo?

- a. Ejecución
- b. Cierre
- c. Análisis y Diseño
- d. Evaluación Criterio de Salida.

11. ¿Cuál es la habilidad menos requerida de un buen probador?

- a. Ser diplomático
- b. Ser capaz de escribir software
- c. Prestar mucha atención a los detalles
- d. Escéptico y con actitud Crítica.

12. La verificación es:

- a. Comprobación de que estamos construyendo el sistema correcto
- b. Comprobación de que estamos construyendo correctamente el sistema.
- c. Realizado por un equipo de pruebas independientes.
- d. Asegurarse de qué es lo que el usuario realmente quiere.

13. Una prueba de regresión:

- a. Siempre será automatizada.
- b. Ayudará a asegurar que las áreas sin cambios de los programas no se vean afectadas
- c. Ayudará a asegurar que las áreas cambiadas en el software no se vean afectadas
- d. Sólo se puede ejecutar durante las pruebas de aceptación del usuario.

14. ¿Cuál de los siguientes no es una característica que puede ser probada?

- a. Interoperabilidad
- b. Observabilidad
- c. Sencillez
- d. Robustez

15. La Complejidad ciclomática es un método que está bajo el enfoque de:

- a. Caja Blanca
- b. Caja Negra
- c. Caja Verde
- d. Cuadro Amarilla

16. Para probar la función, el programador tiene que escribir un _____, que llama a la función y pasa los datos de prueba.

- a. Stub
- b. Driver
- c. Proxy
- d. Ninguna de las anteriores

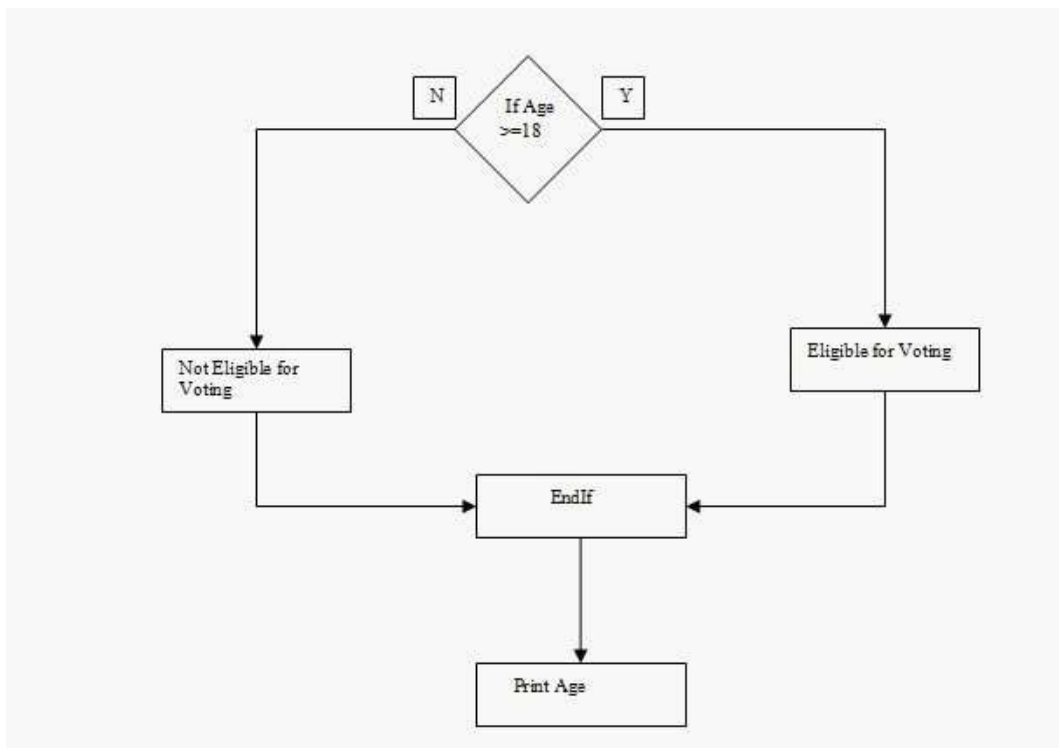
17. Partición de equivalencia es:

- a. Una técnica de caja negra utilizada sólo por los desarrolladores.
- b. Una técnica caja negra que sólo se puede utilizar durante las prueba del sistema.
- c. Una técnica de caja negra apropiada para todos los niveles de pruebas.
- d. Una técnica de caja blanca apropiada para pruebas de componente.

18. Cuando se compra una herramienta de pruebas, inicialmente:

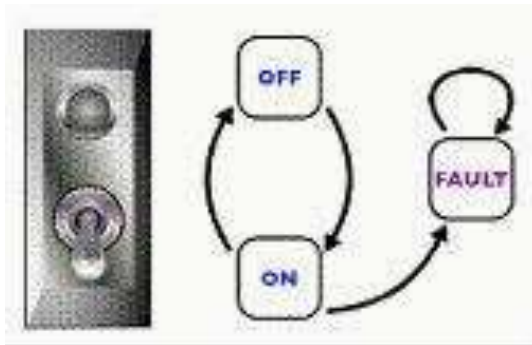
- a. Se usa en un pequeño equipo para establecer la mejor manera de utilizar la herramienta.
- b. Lo usan todas las personas que eventualmente podría tener algún uso de la herramienta.
- c. Sólo la usa el equipo de pruebas independientes.
- d. El contratista proveedor debe escribir los guiones iniciales.

19. Dado el siguiente diagrama, calcular la complejidad ciclomática:



- a) 1
- b) 2
- c) 3
- d) 4

20. Considere el siguiente diagrama de transición de estado, ¿Cuál de las siguientes representa una transición de estado inválida?

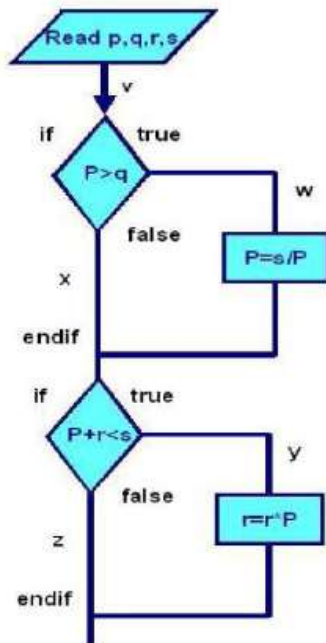


- a. Off – on
- b. On – off
- c. Fault – on
- d. Ninguna

21. El diagrama representa los siguientes caminos a través del código.

A. vwy B. vwz C. vxy D. vxz

¿Cuál es el mínimo número de caminos necesarios para proporcionar una cobertura de ramas completa?



- A. AD
- B. ABD
- C. ABCD
- D. ACD

22. ¿Cuál de los siguientes enunciados frecuentemente es CIERTO?

- a. Las inspecciones de código fuente son usadas frecuentemente en las pruebas de componentes.
- b. Las pruebas de componente tienen como objetivo buscar defectos en los programas que se pueden probar individualmente.
- c. Las pruebas de componente son parte importante de las pruebas de aceptación del usuario.
- d. Las pruebas de componente tienen como objetivo encontrar problemas en las interacciones entre los componentes de software y los componentes de hardware.

23. Dado el siguiente código ¿Cuántos casos de pruebas son necesarios para lograr el 100% de la cobertura de sentencia

```
Procedure X  
Read (Color) // Input color from user  
IF (Color == "Red") THEN  
Call Roses(Color)  
ELSEIF (Color == "Blue") THEN  
Call Violets(Color)  
ELSE  
PRINT "User is no Shakespeare"  
SaveToDatabase(Color)  
End Procedure X
```

- A. 5
- B. 3
- C. 1
- D. 2

24 COTS que se conoce como:

- A. Plataforma comercial de software
- B. Cumplimiento del software
- C. El control de cambios del software
- D. Capacidad de un software comercial.

25. En un sistema diseñado para determinar el impuesto a pagar:

Un empleado tiene S/. 4000.00 de salario libre de impuesto

Los siguientes S/. 1500.00 pagan un impuesto del 10%

Los siguientes S/. 28 000. Pagan un impuesto del 22%

Cualquier monto mayor paga un impuesto del 40%

¿Cuál de estos grupos de números se encuentran en tres clases de equivalencia diferentes?

- a. S/. 4000; S/. 8000; S/. 5500.
- b. S/. 32001; S/. 34000; S/. 36500.
- c. S/. 28000; S/. 28001; S/. 32001.
- d. S/. 4000; S/. 4200; S/. 5600.